



solo per professionisti

Sirman Spa  
 Viale dell'Industria 9/11  
 35010 PIEVE DI CURTAROLO (PD), Italy  
 Tel./Fax. +39 049 9698666 / +39 049 9698688  
 email: info@sirman.com



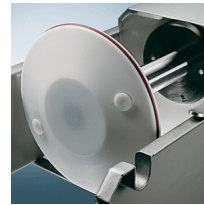
Sirman Шприцы колбасные , model IS 16 Iдр. Inox :

Колбасные шприцы простой конструкции, но изготовленные из материалов высшего качества и с тщательной разработкой всех деталей, имеют следующие характеристики:

- прочный корпус, изготовленный из нержавеющей стали.
- полностью промываемая водной струей конструкция.
- цилиндр из нержавеющей стали AISI 304, в соответствии с последними санитарно-гигиеническими нормами, радиальный и не имеющий внутренних сварочных швов для упрощения его очистки.
- полное соответствие нормам охраны труда и с защитой в цилиндре и управление при помощи педали низковольтного тока.
- поршни с вантузами для выпуска воздуха.
- выдвижение поршня, регулируемого посредством ручки.
- возвращение поршня на постоянно высокой скорости.
- воронки трех размеров из полиэтилена, по запросу - из нержавеющей стали.

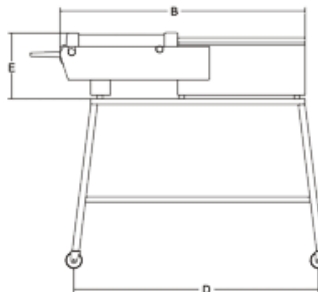
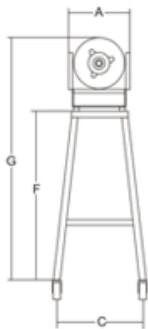


Cylinder overturn



Hydraulic cylinder protection and pad exhaust valves

спецификация



технические данные

Модель	IS 16 IDR. INOX
Мощность	Watt 520 - Hp 0,7
Ёмкость цилиндра	Lt. 16
Длина цилиндра	mm 500
Диаметр цилиндра	mm 200
Шаг поршня	mm 520
Мин. скорость опораживания	3'30"
Мак. скорость опораживания	30"
Скорость возврата поршня	16"
Внутр.Ø прилагаемых воронок	mm 10 - 18 - 25
A	mm 280
B	mm 1310
C	mm 440
D	mm 1160
E	mm 360
F	mm 780
G	mm 1120
Вес нетто	Kg 71
Размеры упаковки	mm 1400x460x550
Вес брутто	Kg 78

HS-CODE	84385000
---------	----------